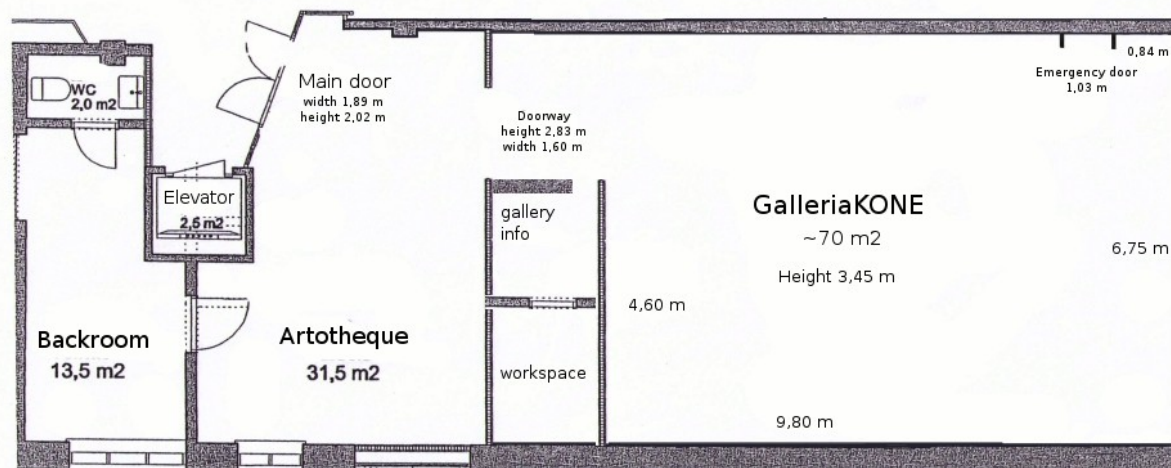


GalleriaKONE
Verkatehdas, Paasikiventie 2
13200 Hämeenlinna
Avoinna ti-pe 11-18, la 11-16
galleriakone@gmail.com
www.galleriakone.fi

TEKNISIÄ TIETOJA GALLERIASTA



Gallerian pohjapiirros tulostettavissa myös nettisivuilta:
<http://www.galleriakone.fi/kuvat/Pohjapiirros.gif>

Katto:

valkoinen, putkiristikko kohdevaloille, voi ripustaa kevyitä teoksia, kattopalkeissa myös ripustuskoukkuja painavammille teoksille

Seinät:

Pontattu lattialastulevy 22mm, väri valkoinen, maali Eurodecor Harmony, värisävy TVT 1950. Kiinnitys seinään suoraan ruuvaamalla tai naulaamalla.

Lattia:

Maalattu betonilattia, harmaa Tikkurila Temafloor 150 ja värisävy RAL Effect 830-2.

Valaistus:

Yleisvalaistuksena päivänvalo-loisteputket

Kohdevalaisimet himmennettävät ledit, jossa lamput

- Megaman LED AR111 45 tai 24 asteiset, 4000 Kelvin, 950 lumen, Ra-indeksi 85

Liitännät galleriatilassa

- voimavirtapistoke oikeassa takanurkassa katonrajassa
- joka nurkassa AV-liitännät sekä pistorasit
- pistorasioita katossa
- avoin wifi ”verkatehdas”

Näyttelykäyttöön tarkoitettu laitteisto:

24 kpl led-kohdevalaisimia

1 kpl säädettävä projektoriteline

1 kpl Optoma led-videoprojektori, 800 lumen, liitännät microSD, HDMI, usb

1 kpl äänimikseri 2-kanavainen

3 kpl Genelec 8020A kaiuttimet

Ripustusvälineet:

1 kpl ruuvinväännin Bosch GSR 10,8-2-LI, kevyt, sisäänrakennettu työvalo
yleisimpiä kiinnitystarvikkeita

alumiinitikkaat

laser-vaaka

vatupassi

imuri

näyttelyn kuvaamiseen Canon EOS 400D kamera ja Manfrotto-kamerajalusta kuulapäällä